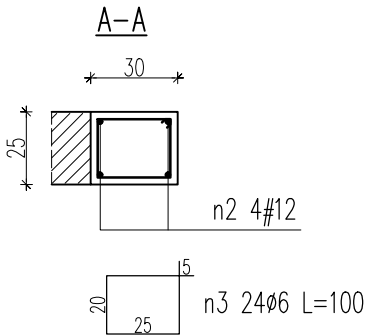
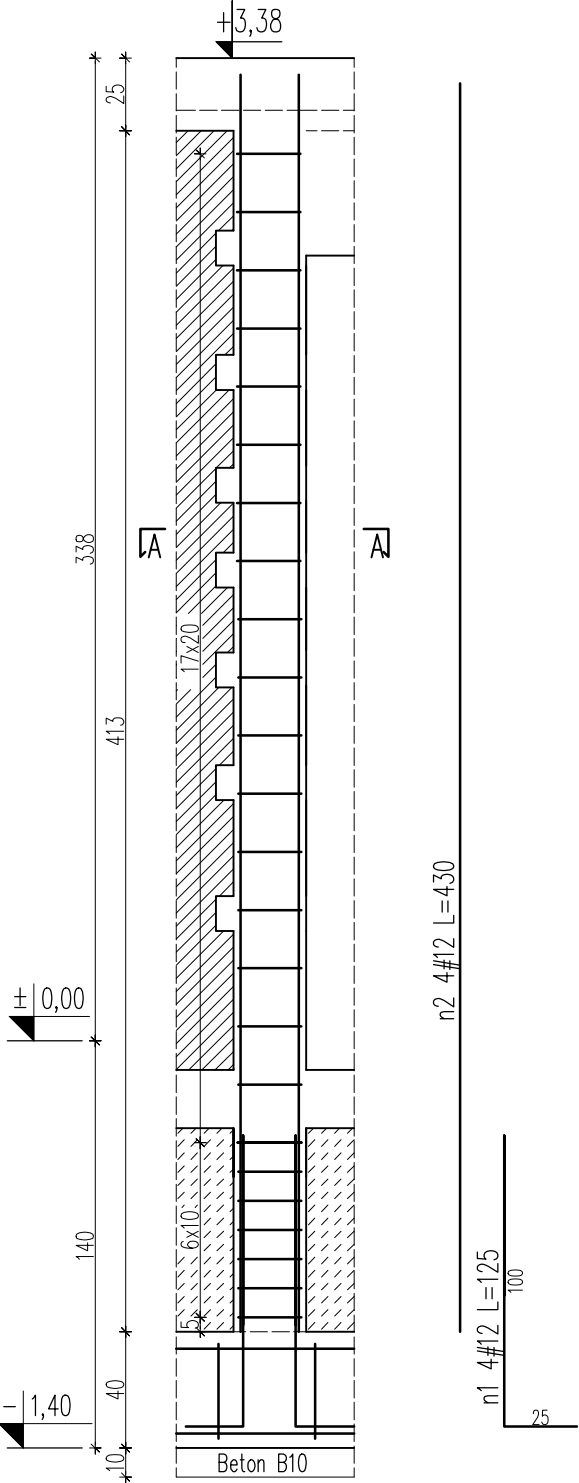
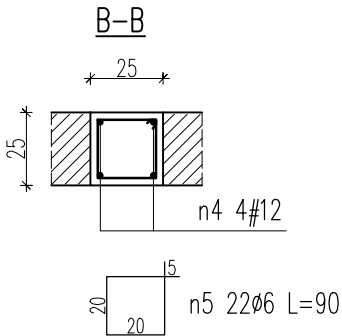
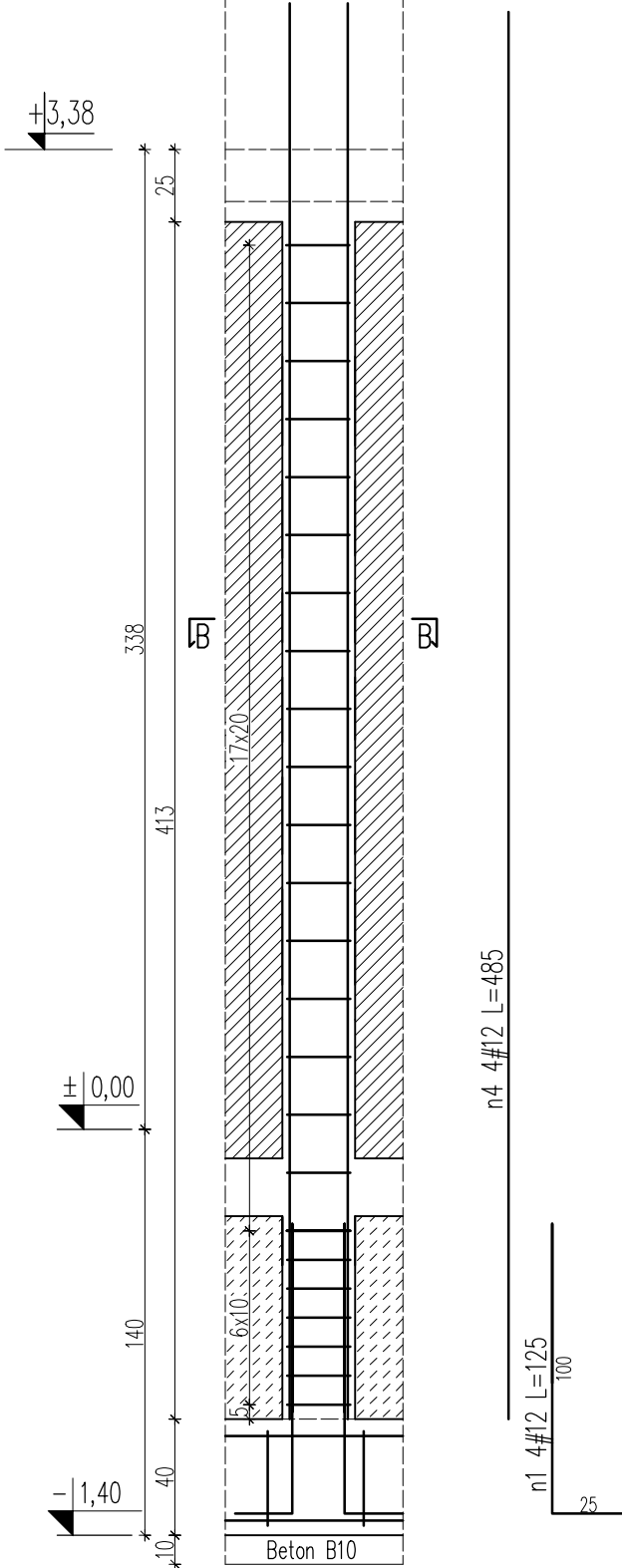


Rdzeń R4-szt.1



Rdzeń R5-szt.4



Beton B25
Stal: B500SP - (#)
ST3S-b - (Ø)
Otulina - 2,0cm

PROJEKT	PRZEBUDOWA BUDYNKU GARAŻOWO-MAGAZYNOWEGO WRAZ ZE ZMIANĄ SPOSOBU UŻYTKOWANIA CZĘŚCI POMIESZCZEŃ ORAZ PRZEBUDOWA I ROZBUDOWA BUDYNKU GARAŻOWO-GOSPODARCZEGO WRAZ Z ZAGOSPODAROWANIEM TERENU: PROJEKTOWANĄ WIATĄ ŚMIETNIKOWĄ.	DATA: 25.03.2023	
		BRANŻA	KONSTRUKCJA
RYSUNEK	Rdzenie R4, R5	NR RYS.	7
		REWIZJA	0
		SKALA	1:25
PROJEKTANT	mgr inż. KRZYSZTOF STRYCEK	upr. nr PDL/0091/P00K/09	podpis